

CARTA DE PRESENTACIÓN

TECH-LC
SMART SOLUTIONS



TECH-LC
SMART SOLUTIONS

TU SOCIO COMERCIAL PARA EL ÉXITO DE TU EMPRESA

Contáctanos



ventas@techlc.com.mx



56-1988-9211

¿QUIENES SOMOS?

Nuestra Misión

Nos comprometemos a ser el socio estratégico preferido de nuestros clientes, ofreciendo soluciones innovadoras y de alta calidad en tecnología y packaging.

Nos esforzamos por comprender las necesidades específicas de cada cliente y proporcionar productos y servicios que impulsen su éxito y crecimiento.

Nuestro objetivo es no solo satisfacer, sino superar las expectativas de nuestros clientes en cada interacción, convirtiéndonos en su socio de confianza en un mundo en constante cambio.

Nuestra Visión

Nos visualizamos como líderes indiscutibles en el mercado, reconocidos por nuestra excelencia en la provisión de productos tecnológicos avanzados y soluciones de empaques y etiquetas personalizadas.

Nos esforzamos por ser innovadores en todo lo que hacemos, anticipando las tendencias del mercado y desarrollando productos y servicios que vayan más allá de las expectativas de nuestros clientes.

Nuestros Valores



Calidad

Compromiso constante con la excelencia en todos los aspectos del negocio, desde la concepción y diseño de productos o servicios hasta su entrega final.



Comunicación

Transmisión efectiva de información dentro de la organización y en sus interacciones con clientes y proveedores a través de una comunicación efectiva con transparencia.



Innovación

Búsqueda constante de nuevas ideas, enfoques y soluciones que impulsen el progreso y la mejora en todas las áreas de la operación dentro de la organización.

Contáctanos



ventas@techlc.com.mx



56-1988-9211

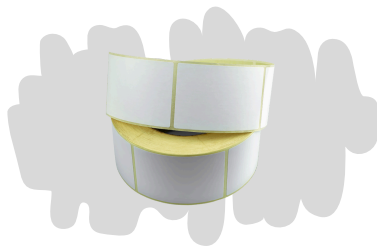
NUESTRAS LINEAS DE NEGOCIO

PACKING

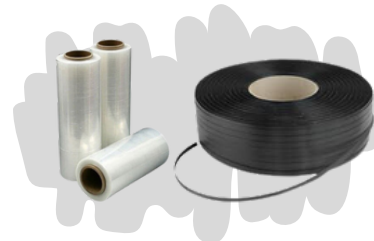
Etiquetas (Consumible y Maquila)

Ideales para la identificación de productos, con alta durabilidad y legibilidad.

- Autoadheribles (Para impresión térmica)
- Etiquetas para toda las aplicaciones y uso en cualquier medio ambiente.
- Impresión hasta en 10 tintas con Barniz UV y laminados polipropileno.
- Etiquetas y marbetes impresos en cartoncillo



Playo (Diferentes calibres) y Flejes

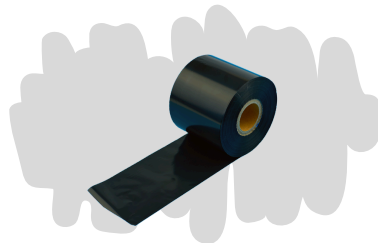


Perfecto para la protección y el embalaje seguro de sus productos.

Ribbons para impresoras termicas

Garantizamos la mejor calidad de impresión para sus necesidades de etiquetado.

- Ribbons de Cera
- Ribbons de Cera Resina
- Ribbons de Resina
- Resina Textil
- Foils de Hot-Stamping



Cintas Adhesivas

Resistentes y fiables, asegurando que sus envíos lleguen en perfectas condiciones.



- Acrílico transparente y canela 2 y 3 pulgadas
- Hot Melt transparente y canela 2 y 3 pulgadas
- Cintas adhesivas de colores
- Cintas impresas a 1 o 2 tintas
- Masking Tape
- Cinta de Ducto
- Cinta para maquina "Queso" Hot Melt 48 MM Ancho

Contáctanos

NUESTRAS LINEAS DE NEGOCIO

TECHNOLOGY

Equipo de computo y perifericos



Soluciones completas para oficinas y operaciones comerciales.

- Computadoras de escritorio y Laptops.
- Tablets
- Accesorios (Bocinas, cámaras web, micrófonos, mouse, convertidores, teclados, soportes, etc)

Aumenta la productividad de tu empresa con equipos de impresión y consumibles de última tecnología.

- Impresoras digitales y térmicas.
- Multifuncionales para oficina.
- Escáner.
- Equipos de alto volumen y artes graficas.
- Plotters.
- Consumibles.

Equipo de impresión y consumibles



Pantallas y Monitores



Para mejorar la experiencia visual y la productividad.

- Monitores.
- Smart TV.
- Accesorios.

Tecnología de vanguardia para facilitar la comunicación y colaboración a distancia.

Equipo para salas de videoconferencias



Contáctanos

NUESTROS PRODUCTOS



PACKING

CINTAS ADHESIVAS



#142679

TRANSPARENTE ACRILICO

Adhesivo: A base de acrílico. (36 micras)

Características: Resistente a temperaturas extremas y a la luz UV, ofrece alta durabilidad y resistencia al envejecimiento.

Aplicaciones: Ideal para uso en exteriores, aplicaciones a largo plazo y donde se requiere resistencia a condiciones ambientales adversas.

Ancho	Largo	Caja
48 mm / 2 in	40 m	36 pzs
48 mm / 2 in	135 m	36 pzs
72 mm / 3 in	135 m	24 pzs

Ancho	Largo	Caja
48 mm / 2 in	40 m	36 pzs
48 mm / 2 in	135 m	36 pzs
72 mm / 3 in	135 m	24 pzs

CANELA ACRILICO

Adhesivo: A base de acrílico. (36 micras)

Características: Resistente a temperaturas extremas y a la luz UV, ofrece alta durabilidad y resistencia al envejecimiento.

Aplicaciones: Ideal para uso en exteriores, aplicaciones a largo plazo y donde se requiere resistencia a condiciones ambientales adversas.



#142679



#142679

TRANSPARENTE HOT MELT

Adhesivo: A base de hot melt

Características: Resistente a temperaturas extremas y a la luz UV, ofrece alta durabilidad y resistencia al envejecimiento.

Aplicaciones: Ideal para uso en exteriores, aplicaciones a largo plazo y donde se requiere resistencia a condiciones ambientales adversas.

Ancho	Largo	Caja
48 mm / 2 in	135 m	36 pzs
72 mm / 3 in	135 m	24 pzs

Ancho	Largo	Caja
48 mm / 2 in	135 m	36 pzs
72 mm / 3 in	135 m	24 pzs

CANELA HOT MELT

Adhesivo: A base de hot melt

Características: Resistente a temperaturas extremas y a la luz UV, ofrece alta durabilidad y resistencia al envejecimiento.

Aplicaciones: Ideal para uso en exteriores, aplicaciones a largo plazo y donde se requiere resistencia a condiciones ambientales adversas.



#142679

Contáctanos

PACKING

CINTAS ADHESIVAS

PARA MAQUINA 900 METROS

Adhesivo: Hot Melt



#142679

Características: Longitud extendida (900 metros). Buena adherencia en condiciones húmedas. Se adapta a superficies irregulares y permite cierto estiramiento. Alta capacidad de adherencia para un sellado duradero.

Aplicaciones: Sellado de cajas y paquetes en líneas de producción de alto volumen. Embalaje y sellado en almacenes y centros de distribución. Protección y sellado para almacenamiento y transporte seguro. Sellado y embalaje de piezas automotrices para envío.

Ancho	Largo	Caja
48 mm / 2 in	900 m	6 pzs

Ancho	Largo	Caja
48 mm / 2 in	10 m	36 pzs
48 mm / 2 in	30 m	36 pzs

CINTA DE EMPAQUE DUCTO

Adhesivo: Hot Melt.

Características: Duradera y resistente al desgaste y desgarro. Excelente adherencia a diversas superficies. Impermeable y adecuada para uso exterior. Protege contra polvo, suciedad y humedad.

Aplicaciones: Sellado de ductos de HVAC: Uniones y reparaciones en sistemas de calefacción, ventilación y aire acondicionado. Reparaciones temporales: Soluciones rápidas para diversas superficies. Mantenimiento de vehículos: Reparaciones de emergencia en automóviles y otros vehículos.



#142679

MASKING TAPE BEIGE

Adhesivo: Hot melt

Características: Se adhiere firmemente y se retira sin dejar residuos. Disponibles para diferentes rangos de temperatura. Se puede rasgar a mano sin herramientas. Se adapta a superficies curvas e irregulares. Adherencia a papel, vidrio, metal, plástico y madera. Variedad de anchos y colores: Adecuada para diversas tareas y marcación.

Aplicaciones: Protección de áreas no deseadas, creando bordes limpios. Carpintería y bricolaje: Marcación y sujeción temporal de piezas. Ideal para talleres, oficinas y proyectos escolares. Protección durante procesos de lijado y taladrado. Máscaras en trabajos de pintura automotriz para líneas precisas.



#142679

Ancho	Largo	Caja
12 mm	50 m	144 pzs
18 mm	50 m	96 pzs
24 mm	50 m	72 pzs
36 mm	50 m	48 pzs
48 mm	50 m	36 pzs

Contáctanos

PACKING

CINTAS ADHESIVAS

CINTAS DE COLORES

Adhesivo: Acrílico

Características:

Adhesión: Se adhieren bien a una variedad de superficies, incluyendo papel, cartón, plástico y metal. Disponibles en una amplia gama de colores brillantes y variados. Pueden ser rasgadas a mano sin necesidad de herramientas. Se adaptan a superficies curvas y contornos. Algunas variantes son resistentes al agua y a la intemperie.

No dejan residuos: Generalmente se retiran limpiamente sin dejar manchas o residuos pegajosos.

Aplicaciones:

Marcado y codificación de documentos, archivos y objetos. Ideal para proyectos creativos, como álbumes de recortes, tarjetas y decoraciones. Identificación de objetos y áreas en entornos de trabajo, hogar o escuela. Uso en carteles, señalización temporal en eventos o ferias. Uso en el sellado y la decoración de paquetes y regalos. Reparaciones temporales: Soluciones rápidas para cubrir y marcar áreas temporales.

Colores:

Amarilla, Naranja, Blanco, Verde, Azul Cielo, Azul Rey, Rosa, Rojo, Negro



#142679

Ancho	Largo	Caja
48 mm / 2 in	135 m	36 pzs
72 mm / 2 in	135 m	24 pzs

#142679

PELICULA ELÁSTICA (PLAYO PARA EMPAQUE)

Características: Material resistente fabricado típicamente en polipropileno (PP) o poliéster (PET), lo que le confiere resistencia y durabilidad.

Se adapta fácilmente a diferentes formas y tamaños de productos. Proporciona un sellado fuerte y seguro. Permite la visibilidad de los productos envueltos. Capacidad para resistir tensiones durante el transporte y almacenamiento. No se adhiere fuertemente a la superficie del producto, lo que facilita su manipulación. Protege los productos de la humedad y proporciona una capa adicional de seguridad contra daños físicos.

Aplicaciones: Envoltura de paquetes grandes y pesados para su transporte y almacenamiento. Aseguramiento de la carga en palets durante el transporte. Protección de productos contra polvo, suciedad y humedad. Sella y protege productos vulnerables durante el envío. Agrupa varios productos en un solo paquete para facilitar su manejo. Protección durante el transporte y almacenamiento. Uso en la industria de alimentos para envolver paletas de productos alimenticios.



Ancho	Largo	Caja
48 mm / 2 in	135 m	36 pzs
72 mm / 3 in	135 m	24 pzs

Contáctanos

NUESTROS PRODUCTOS



PACKING

CINTAS ADHESIVAS



#142679

TRANSPARENTE INDUSTRIAL

Adhesivo: A base de acrílico. (42 micras)

Características: Alta transparencia, adhesión fuerte y duradera, resistencia la desgarró, humedad y productos químicos, fácil desenrollado.

Aplicaciones: Ideal para uso en exteriores, aplicaciones a largo plazo y donde se requiere resistencia a condiciones ambientales adversas.

Ancho

48 mm / 2 in

72 mm / 3 in

Largo

135 m

135 m

Caja

36 pzs

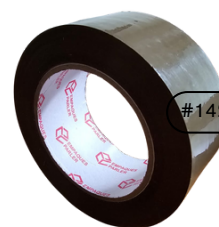
24 pzs

CANELA INDUSTRIAL

Adhesivo: A base de acrílico. (42 micras)

Características: Alta transparencia, adhesión fuerte y duradera, resistencia la desgarró, humedad y productos químicos, fácil desenrollado.

Aplicaciones: Ideal para uso en exteriores, aplicaciones a largo plazo y donde se requiere resistencia a condiciones ambientales adversas.



#142679

Ancho

48 mm / 2 in

72 mm / 3 in

Largo

135 m

135 m

Caja

36 pzs

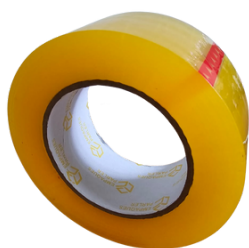
24 pzs

PREMIUM

Adhesivo: A base de acrílico. (50 micras)

Características: Adhesión fuerte y duradera en diferentes superficies, resistencia a la temperatura bajas y altas, resistencia a la humedad y productos químicos, transparencia y claridad.

Aplicaciones: Empaque y embalaje, Industrial alimentaria, almacenamiento a largo plazo, reparaciones y uniones, etiquetado y marcación, artes y manualidades, oficinas y administración.



Ancho

60 mm

Largo

200 m

Caja

24 pzs

TRANSPARENTE INDUSTRIAL (DIUREX)

Adhesivo: A base de acrílico. (42 micras)

Características: Alta transparencia, adhesión fuerte y duradera, resistencia la desgarró, humedad y productos químicos, fácil desenrollado.

Aplicaciones: Ideal para uso en exteriores, aplicaciones a largo plazo y donde se requiere resistencia a condiciones ambientales adversas.



#142679

Ancho

12 mm

18 mm

24 mm

Largo

50 m

50 m

50 m

Caja

144

96

72

Contáctanos



56-1988-9211



ventas@techlc.com.mx

PACKING

CINTAS ADHESIVAS



#142679

LEYENDA FRÁGIL

Adhesivo: A base de acrílico. (40 micras)

Características: Mensaje claro y visible, adhesión fuerte con bastante durabilidad en tamaño estandar.

Aplicaciones: Ideal para la identificación de productos que requieren un manejo especial, empaque y embalaje, mudanzas, logística y distribución.

Ancho

Largo

Caja

48 mm / 2 in

135 m

36 pzs

Contáctanos